

BODEGAS  
CAMPOS REALES  
*fruto de la superación*

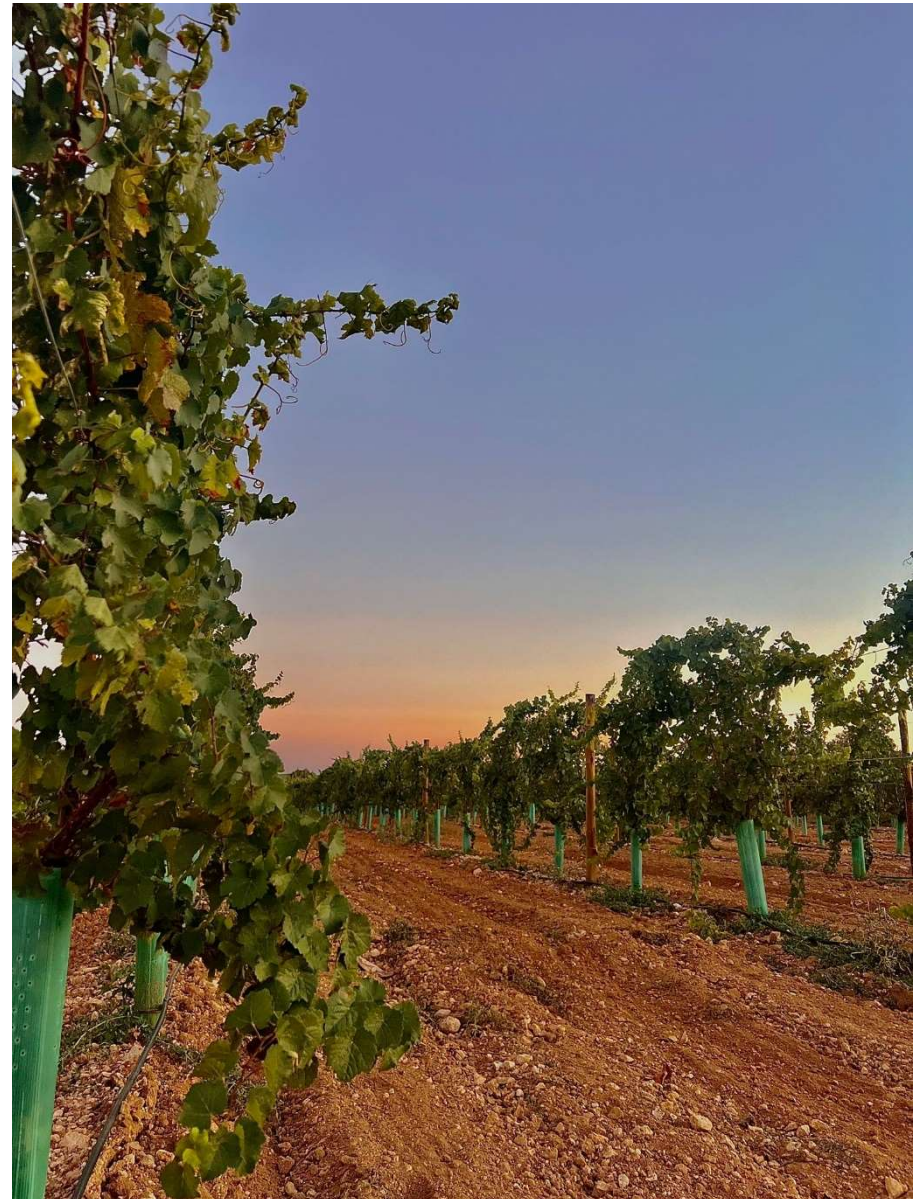
---

**Memoria de Sostenibilidad 2022**

---



- 1. Presentación, misión y valores.**
- 2. Sobre nosotros**
- 3. Nuestro equipo**
- 4. Excelencia**
- 5. Participación de los grupos de interés**
- 6. Compromisos**
- 7. Anexos**





## 1. PRESENTACIÓN, MISIÓN Y VALORES

Nuestra cooperativa **NTRA. SRA. DEL ROSARIO SOC. COOP. DE C-LM (BODEGAS CAMPOS REALES)**, muestra compromiso con la **sostenibilidad**, con la **ética empresarial** y la **transparencia** en nuestro modelo de negocio de cara a los grupos de interés.



Desde el año 1950 trabajamos en la localidad de El Provencio en Cuenca para más de 400 FAMILIAS. Hasta llegar a la mesa de los hogares nuestros productos ha pasado por toda una serie de procesos que van desde la obtención de la mejor materia prima de las tierras de nuestros socios y socias hasta que son transformados y convertidos en productos de calidad en nuestra industria, a través de rigurosos procedimientos de calidad y seguridad, innovando, apostando por la eficiencia y trabajando para garantizar el cumplimiento de nuestros estándares sociales, medioambientales y laborales.

Nuestra mayor aspiración es seguir dando crecimiento a nuestro modelo de negocio en todo el mundo, manteniendo nuestra solidez financiera, siendo cada vez más eficientes a lo largo de toda nuestra cadena de valor y reduciendo nuestro impacto en el entorno, al tiempo que seguimos contribuyendo al desarrollo social y económico en nuestras áreas de influencia.

Queremos continuar haciendo lo que hemos hecho desde nuestro nacimiento y hacerlo incluso mejor. Para ello, toda la cooperativa está inmersa en un proceso de mejora continua, y estamos trabajando para ser cada día mejores profesionales al servicio de su base social, sus clientes y la sociedad para garantizar renta, pero también riqueza y sostenibilidad de nuestros pueblos, no en vano, nuestra cooperativa es clave para garantizar la sostenibilidad de nuestro municipio.

Sobre la base de estos principios, nuestra cooperativa ha desarrollado su estrategia a medio y largo plazo que se armoniza en los siguientes ejes de crecimiento: crecimiento rentable y sostenible, excelencia y liderazgo en la gestión de las personas, garantizar el mejor precio posible para nuestra base social y la mayor calidad en los productos que comercializamos.



# 1. PRESENTACIÓN, MISIÓN Y VALORES

La cooperativa **Nuestra Señora del Rosario (Bodegas Campos Reales)** es una cooperativa de elaboración de vinos a través una serie de marcas propias de referencia.

Nuestra misión, en primer lugar, es garantizar la rentabilidad de las explotaciones de nuestros agricultores y agricultoras favoreciendo el desarrollo del municipio a partir de la actividad agroalimentaria de nuestra bodega cooperativa.

Para garantizarla, apostamos por generar un efecto multiplicador de la actividad económica local a través del pago de la “entrega mensual del agricultor”, así como el aprovechamiento del “talento local”.

Disponemos de un modelo organizativo de gestión eficiente, altamente profesionalizado que tiene interiorizada la calidad como elemento vertebrador de nuestro modelo de negocio de la tierra al mercado.





## 1. PRESENTACIÓN, MISIÓN Y VALORES

La cooperativa **Nuestra Señora del Rosario (Bodegas Campos Reales)** es una cooperativa de elaboración de vinos a través una serie de marcas propias de referencia:

CAMPOS  
REALES

C Á N F O R A

*Canforrales*

canfo

• atril

*gladium*





## 1. PRESENTACIÓN, MISIÓN Y VALORES

Entre nuestros objetivos se encuentra garantizar la “calidad plena” y la “sostenibilidad” de nuestros productos, y trabajamos intensamente las **certificaciones de calidad de nuestros productos a través de IFS y BRC** y a medio plazo trabajamos en la implantación de certificaciones de carácter medioambiental.



La sostenibilidad de nuestro territorio es uno de nuestros pilares estratégicos. Apostamos por garantizar la venta de los productos agroalimentarios de nuestros productores y evitar la deslocalización de los productos del medio rural hacia cooperativas que no tienen un claro componente social como es nuestro modelo de negocio.

Trabajamos vinos a granel y envasado “a la carta” para mercado nacional e internacional, ofreciendo calidad y compromiso a la vez que garantía y fiabilidad al cliente



# 1. PRESENTACIÓN, MISIÓN Y VALORES

## PRINCIPALES VALORES

- Entregar a nuestros clientes **productos** legales de **máxima calidad y seguridad alimentaria**, que atiendan sus necesidades y garanticen su satisfacción.
- Garantizar la **inocuidad** de nuestros productos.
- **Proteger y mejorar el medio ambiente** a través de actividades que tengan que ver con el reciclaje, reutilización, reducción de residuos y optimización del consumo de recursos, de forma que se consiga la prevención de la contaminación en todas sus vertientes y la mejora continua de su desempeño ambiental, cumpliendo con los requisitos legales que sean aplicables a nuestra bodega cooperativa.
- Alcanzar una **mejora continua** del sistema de gestión y de la calidad de nuestros productos mediante la participación individual y de equipo de toda nuestra plantilla, orientando los errores como elementos de aprendizaje y generación de causas para corregir y mejorar.
- Adoptar medidas necesarias para **eliminar y prevenir riesgos laborales**, garantizando la salud y la seguridad en los puestos de trabajo, así como de todos nuestros productos de forma ética y responsable.
- **Garantizar los recursos técnicos, humanos y económicos** para cumplir con la política de calidad, avanzar en la formación y reciclaje continuo de la plantilla para favorecer el crecimiento personal y laboral.







## 2. SOBRE NOSOTROS

415

Familias que viven de la renta que nuestra cooperativa genera a través de sus liquidaciones sociales

6

Marcas de vino

30

Provincias españolas en las que estamos presentes

29

Países donde estamos presentes

40

Familias que viven de los salarios desde nuestra cooperativa

2.916

Has de superficie de viñedo

153.300

Hl de producción de vinos y mostos

21.200.000

Kg de uva destinada a la elaboración de vinos y mostos

12

Variedades de uva tinta: Cencibel, Garnacha tintorera, Cabernet Sauvignon, Merlot, Monastrel, Syrah, Garnacha tinta, Moravia, Bobal, Graciano, Tinto de Pámpana Blanca y Petit Verdot

10

Variedades de uva blanca: Airén, Macabeo, Viognier, Chardonnay, Sauvignon Blanc, Verdejo, Moscatel de Grano Menudo, Pedro Ximenez Moscatel de Alejandría y Verdoncho

14

Variedades de uva ecológica: 5 en blanca (Airén, Macabeo, Sauvignon Blanc, Viognier y Verdejo) y 9 en tinta (Cencibel, Cabernet Sauvignon, Syrah, Garnacha Tintorera, Petit Verdot, Monastrell, Moravia y Bobal)



## 2. SOBRE NOSOTROS

Uno de los pilares en los que se sustenta el éxito de nuestra cooperativa, es la **dedicación y el excelente trabajo de su base social y su plantilla**. Personas que contribuyen día a día con cariño, mimo y cuidado, en la producción de las materias primas desde la tierra, desde las explotaciones, a consolidar la confiabilidad e impulsar la excelencia de la cooperativa, aportando un valor añadido a sus clientes, proveedores y en especial a la comunidad local, para su conservación y sostenibilidad futura.

En el siguiente cuadro se presenta la evolución de la plantilla en los últimos cuatro años, estando caracterizada por su estabilidad y mantener contratos con jornada laboral completa. El personal eventual se incorpora durante los periodos de campaña productiva. Toda la plantilla se encuentra contratada en España. Además, tenemos un comercial autónomo que se dedica a mercado asiático mayoritariamente, realizando funciones de dirección comercial.

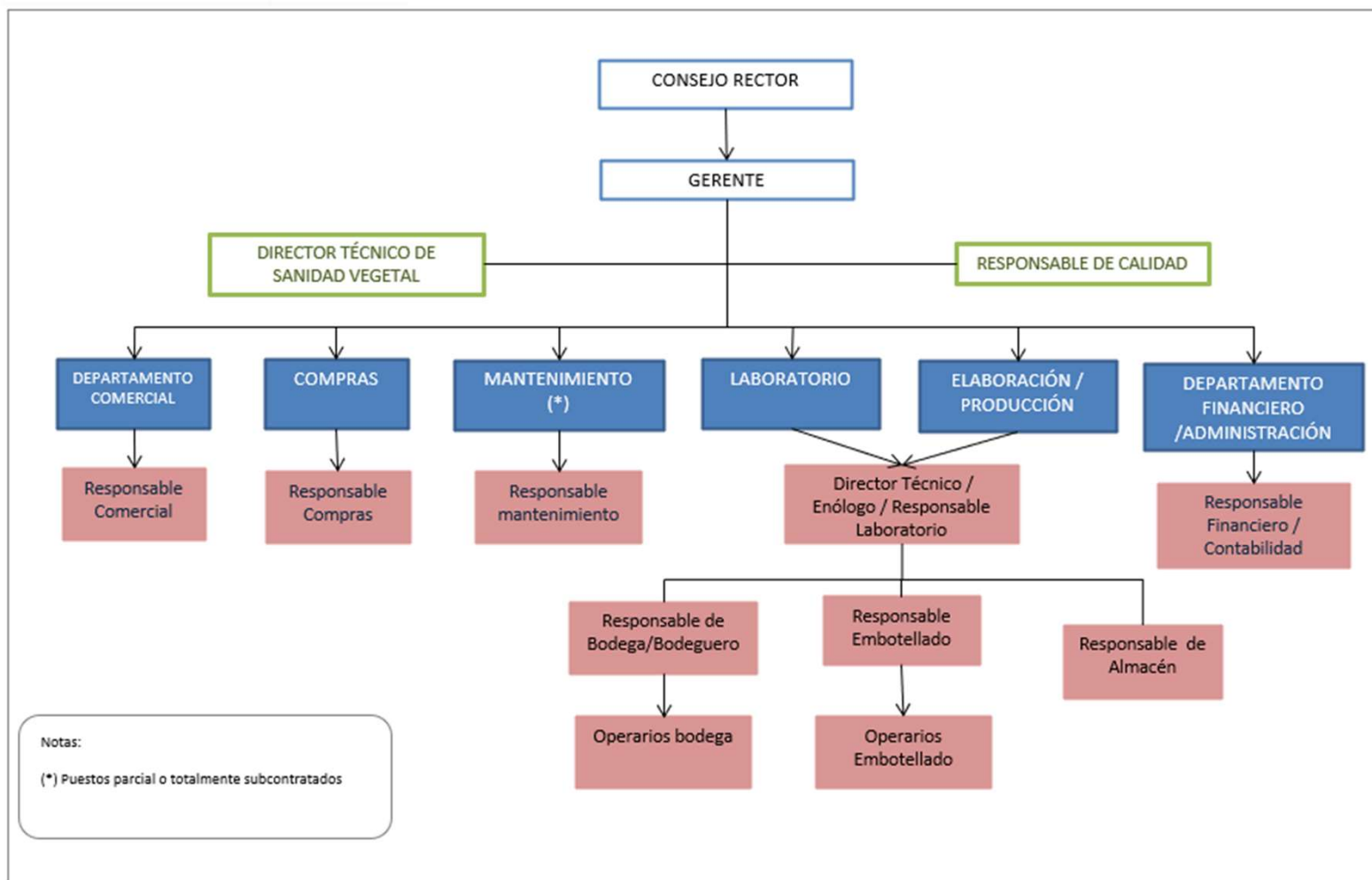
Se desglosa el empleo como personal fijo (F) y eventual (E):

PLANTILLA	2022/2023		2021/2022		2020/2021		2019/2020									
	Hombres	Mujeres	Hombres	Mujeres	Hombres	Mujeres	Hombres	Mujeres								
Tipo de contrato	F	E	F	E	F	E	F	E	F	E	F	E	F	E	F	E
Número	27		13		22	2	9	2	22	3	9	2	23	3	9	3

Garantizar el acceso de las mujeres a puestos directivos y de responsabilidad, en compromiso con la igualdad de género en la estructura de decisiones con un 70% de hombres y 30% de mujeres, así como **una mujer en el puesto de dirección gerencia**.

## 2. SOBRE NOSOTROS

### ESTRUCTURA DE LA GOBERNANZA







## 2. SOBRE NOSOTROS

Nuestra cooperativa tiene constituida una **asociación de sanidad vegetal**, que a efectos contables tiene la consideración de cooperativa de grupo. Así mismo, participamos en la entidad representativa del cooperativismo agroalimentario de nuestra región, una de nuestras consejeras forma parte del su Consejo Rector.

Estamos integrados en la mayor denominación de origen del mundo, **DO Mancha**, con más de 30.000 kilómetros cuadrados, ostentando la Presidencia a través nuestro Presidente, Carlos David Bonilla, en este momento en su segundo mandato por reelección en enero de 2022.

En este sentido, nuestra cooperativa está integrada en los principales organismos que integran el sector agroalimentario de nuestra región y muy bien representada a través de la figura de nuestro presidente.



**LA MANCHA**  
DENOMINACIÓN DE ORIGEN





## 2. SOBRE NOSOTROS

Junto a la DO La Mancha llevamos a cabo acciones para el fomento de la vitivinicultura local y la vinculación al territorio, como por ejemplo ofrecer actividades dentro del programa de enoturismo “La Ruta del Vino de La Mancha o diversas catas.



# Vino & Humor

CON JESÚS ARENAS

**3 SÁBADO**  
DICIEMBRE  
18:30 H  
EL PROVENCIO

VINOS DENOMINACIÓN DE ORIGEN  
**LA MANCHA**  
PABELLÓN  
FERIAL  
MUNICIPAL

ENTRADA GRATUITA  
HASTA COMPLETAR AFORO  
ACCESO RESTRINGIDO  
A MENORES DE 18 AÑOS





## 4. EXCELENCIA

### GALARDONADOS POR EL TRABAJO BIEN HECHO

Nuestra diversa gama de productos son reconocidos a nivel nacional e internacional en ferias especializadas y de gran prestigio donde valoran con excelentes puntuaciones nuestros vinos así como el trabajo realizado en equipo de nuestra bodega.



**VIN DUERO**  
PREMIOS / PREMIOS  
**VINDURO**  
500 DOLARES INTERNACIONAL DE VINOS Y VINOZOS

**Canforrales Selección 2021**

**VARIEDAD**  
100% Tempranillo

**ENVEJECIMIENTO**  
Entre 8 y 10 meses en barrica

BODEGAS  
**CAMPOS REALES**  
*fruto de la superación*



**2021 Decanter**  
SILVER

**Decanter**

**Campos Reales Selección 2021**

**VARIEDAD**  
100% Tempranillo

**ENVEJECIMIENTO**  
8 meses en barrica

BODEGAS  
**CAMPOS REALES**  
*fruto de la superación*



**93**

**Guía Peñín**

**Cánfora Pie Franco 2017**

**VARIEDAD**  
100% Tempranillo, viñas pie franco

**ENVEJECIMIENTO**  
14 meses en barrica de roble francés

BODEGAS  
**CAMPOS REALES**  
*fruto de la superación*

**CANFORRALES  
NATURE VIOGNIER  
2021**



**ECORACIMO 2022  
XXIII CONCURSO  
INTERNACIONAL DE  
VINOS ECOLÓGICOS**

**CANFORRALES  
CLÁSICO  
TEMPRANILLO  
2021**



**PREMIOS BACO 2021  
XXXVI CONCURSO  
NACIONAL DE  
VINOS JÓVENES**







## 4. EXCELENCIA

### GALARDONADOS POR EL TRABAJO BIEN HECHO



**ECORACIMO  
GRAN ORO**

Canforrales Nature Sin Sulfitos  
2022

**VARIEDAD**  
100% Tempranillo

**ENVEJECIMIENTO**  
Sin envejecimiento

BODEGAS  
**CAMPOS REALES**  
*fruto de la superación*



Premios Gran Selección  
Campo y Alma  
Edición XXXIV - Valdepeñas 2023  
Plata  
Canforrales Rosado  
2022

**VARIEDAD**  
100% Petit Verdot

**ENVEJECIMIENTO**  
Sin envejecimiento

BODEGAS  
**CAMPOS REALES**  
*fruto de la superación*



XXXVI Premios a la Calidad  
Vinos DO La Mancha  
Oro  
Canforrales Rosado  
2022

**VARIEDAD**  
100% Petit Verdot

**ENVEJECIMIENTO**  
Sin envejecimiento

BODEGAS  
**CAMPOS REALES**  
*fruto de la superación*



**Decanter**

Campos Reales Tempranillo  
2022

**VARIEDAD**  
100% Tempranillo

**ENVEJECIMIENTO**  
Sin envejecimiento

BODEGAS  
**CAMPOS REALES**  
*fruto de la superación*



**ECORACIMO  
ORO**

Canforrales Nature Viognier  
2022

**VARIEDAD**  
100% Viognier

**ENVEJECIMIENTO**  
Sin envejecimiento

BODEGAS  
**CAMPOS REALES**  
*fruto de la superación*



Premios Gran Selección  
Campo y Alma  
Edición XXXIV - Valdepeñas 2023  
Bronce  
Canforrales Clásico  
2022

**VARIEDAD**  
100% Tempranillo

**ENVEJECIMIENTO**  
Sin envejecimiento

BODEGAS  
**CAMPOS REALES**  
*fruto de la superación*



XXXVI Premios a la Calidad  
Vinos DO La Mancha  
Bronce  
Canforrales Selección

**VARIEDAD**  
100% Tempranillo

**ENVEJECIMIENTO**  
Entre 8 y 10 meses en barrica

BODEGAS  
**CAMPOS REALES**  
*fruto de la superación*



## 4. EXCELENCIA


### GALARDONADOS POR EL TRABAJO BIEN HECHO



XXIX Concurso  
Vinos de Cuenca  
2023  
**Segundo Premio**

Canforrales Crianza  
Cabernet Sauvignon  
2019

 **VARIEDAD**  
100% Cabernet Sauvignon

 **ENVEJECIMIENTO**  
12 meses en barrica

BODEGAS  
**CAMPOS Reales**  
*fruto de la superación*



XXIX Concurso  
Vinos de Cuenca  
2023  
**Tercer Premio**

Canforrales Nature  
Syrah - Tempranillo  
2022

 **VARIEDAD**  
Tempranillo, Syrah

 **ENVEJECIMIENTO**  
Sin envejecimiento

BODEGAS  
**CAMPOS Reales**  
*fruto de la superación*



**ZARCILLO THE  
IBERIAN WINE  
AWARDS 2023**

Canforrales Nature  
Syrah - Tempranillo

 **VARIEDAD**  
Tempranillo, Syrah

 **ENVEJECIMIENTO**  
Sin envejecimiento

BODEGAS  
**CAMPOS Reales**  
*fruto de la superación*



## 5. PARTICIPACIÓN DE LOS GRUPOS DE INTERÉS

### COMUNIDADES LOCALES

Las actividades e infraestructuras de la cooperativa generan impactos económicos, sociales, culturales o ambientales significativos en las comunidades locales. En este sentido, nos vemos en la necesidad social de devolver a nuestro entorno parte de lo que nuestro entorno nos da, colaborando en eventos y potenciando iniciativas que redundan en la mejora de la calidad de vida, el bienestar comunitario, la corresponsabilidad y la conciliación familiar.

Citamos algunas de las acciones que realizamos e iniciativas que generan bienestar comunitario:

Apoyamos al deporte local. Estamos orgullosos de ser los patrocinadores del equipo **“CD Záncara Canforrales”**. El deporte inspira entusiasmo y compromiso y arraigo al medio rural.

Somos patrocinadores del torneo de fútbol alevín contra la violencia en el deporte **“Junior Cup”** que acoge equipos de toda España.

Llevamos a cabo el **“Concurso de fotografía de vendimia”** para dar a conocer nuestro paisaje y el patrimonio vinícola. A través de este concurso se valora la originalidad, la calidad técnica y artística, así como la transmisión de los valores y costumbres locales.





## 5. PARTICIPACIÓN DE LOS GRUPOS DE INTERÉS

Con motivo de la “**Renovación de los petos para los Caminos Saludables**”, hacemos entrega de los mismos al Colegio de Educación Infantil y Primaria Infanta Cristina.”



Colaboración en la **Feria Internacional del Cómic** de El Provençio



Realización de **catas para socios y la población en general.**

*Hospedería Ntra. Sra. del Rosario*

**Cata-Maridaje**



Canforrales Chardonnay, Rosado, Selección, Sin Sulfitos y Cánfora  
5 vinos y sus maridajes armonizados con música en directo

**3** Agosto  
21:00 H

Hospedería Ntra. Sra. del Rosario  
C. San Julián  
16670 El Provençio,  
Cuenca

**20 EUR** PLAZAS LIMITADAS

Tickets disponibles en la tienda física desde el día 24 de julio

BODEGAS  
CAMPOS Reales  
*fruto de la superación*



## 6. COMPROMISOS

### COMUNIDADES LOCALES

A través de la **Asociación de Mujeres** de la localidad organizamos catas para todo el público que quiera asistir con objeto de conocer las calidades, los olores, los sabores, los diferentes tipos de vinos y, sobre todo, conocer la cultura del vino



Compromiso con las familias a través de diferentes publicaciones que ponen en valor el trabajo que las madres realizan en los hogares de toda la familia de Bodegas Campos Reales. Por ejemplo: "Día del padre, "Día de la madre"



Toda nuestra información puede seguirse a través de redes sociales:

<https://www.facebook.com/camposreales/>

<https://www.instagram.com/camposrealesbodegas/>

<https://www.linkedin.com/company/bodegas-campos-reales/about/>

<https://twitter.com/camposreales?lang=es>

<https://www.youtube.com/channel/UCumZuK3OGQVsjIpojBggQA>



## 6. COMPROMISOS

### EMPLEO Y ROTACIÓN PERSONAL

La dimensión social de la sostenibilidad en nuestra cooperativa guarda una relación directa con los impactos en los sistemas sociales en los que operamos, especialmente por los vinculados que mantenemos con el medio rural, donde desarrollamos nuestra actividad económica y desde donde condicionamos en gran medida el comportamiento de un gran número de colectivos dentro de los grupos de interés

Nuestro compromiso con la estabilidad en el empleo y la diversidad de género hace que tengamos una tasa del 60% del empleo desde el año 2017/2018 como estable. El 40% restante se considera empleo de campaña orientado a cubrir las necesidades de producción durante la época de vendimia. En este caso se apuesta por la calidad y la seguridad en la prestación de este servicio, ofreciendo estabilidad en la contratación con la nueva modalidad de empleo fijo discontinuo.

Cabe señalar que la plantilla es estable el resto del año, con una clara apuesta por la calidad en los recursos humanos. La mayoría de la plantilla se encuentra contratada a tiempo completo.

### PERMISO PARENTAL

Este contenido recoge la plantilla con derecho a permiso parental a través de políticas, acuerdos o contratos de la cooperativa que incluyen derechos por este concepto.





## 6. COMPROMISOS

### RELACIÓN PLANTILLA-COOPERATIVA

Existe una relación fluida de trabajo con el Consejo Rector. Todas las actividades que se canalizan en la cooperativa se realizan a través de la gerencia que interactúa directamente en la toma de decisiones y deliberaciones con el Consejo Rector, uniéndose a toda la parte productiva la enóloga de la cooperativa.

### SALUD Y SEGURIDAD EN EL TRABAJO

Se concilia el fomento de la salud y el bienestar con los derechos legítimos de la plantilla a la privacidad médica y a limitarse a los verdaderos requerimientos laborales de la cooperativa.

Estos instrumentos son claves para la Organización Internacional del Trabajo (OIT) y la Organización para la Cooperación y el Desarrollo Económico (OCDE).

### FORMACIÓN Y ENSEÑANZA

La cooperativa dispone de un plan periódico de formación y enseñanza adaptado a las necesidades de cada puesto de trabajo, regulado a través de los protocolos de calidad y plan de igualdad con objeto de formar en los riesgos laborales inherentes al trabajo, en la mejora del desempeño y las evaluaciones periódicas inherentes al desarrollo profesional. Así mismo, existe un programa específico para la jubilación anticipada de un trabajador con objeto de fomentar el relevo y la incorporación de plantilla joven orientada a nuevas necesidades de la cooperativa





## 6. COMPROMISOS

### DIVERSIDAD E IGUALDAD DE OPORTUNIDADES

Desde abril de 2017 la cooperativa se acogió voluntariamente a la realización de un plan de igualdad de oportunidades entre mujeres y hombres. Trabajamos en un sector netamente masculinizado, donde la mujer juega un papel subordinado a las actividades agrícolas que se llevan a cabo en la cooperativa. Esta iniciativa se arranca como consecuencia de un programa formativo realizado en la cooperativa para fomentar la participación de la mujer en puestos directivos, promovido por el equipo técnico de la cooperativa e impulsado por el Consejo Rector con objeto de generar beneficios directos a través de la diversidad de género no solamente en la plantilla, sino también en el acceso a los puestos de toma de decisiones .

Nuestro Plan de Igualdad recoge las acciones necesarias para la incorporación efectiva de la mujer en la cooperativa, priorizando medidas tendentes a la sensibilización de los problemas existentes para eliminar los estereotipos asociados a género en la cooperativa. A raíz de la incorporación de un plan de igualdad, se ha fomentado la participación activa de la mujer en puestos de toma de decisiones. En este sentido, se han incorporado desde 2017 tres mujeres a puestos directivos y se ha realizado una promoción en un área tan importante como la comercial para incorporar una mujer al mercado nacional y europeo. Desde esta fecha hemos renovado cargos, siendo también renovados cargos de mujeres con éxito, manteniendo de esta forma la participación de la mujer en el 30%.

Con objeto de seguir profundizando en la igualdad de género, el Consejo Rector recibe formación en igualdad y participa en eventos que ayudan y contribuyen a fomentar el papel activo de la mujer



### 7 CONOCE A... ANA BALLESTROS, GERENTE EN BODEGAS CAMPOS REALES







## 6. COMPROMISOS

La aprobación de la Agenda 2030 y sus Objetivos de Desarrollo Sostenible (ODS) son una llamada a la acción a todos los países para erradicar la pobreza y proteger el planeta, así como garantizar la paz y la prosperidad.

Las empresas somos un elemento clave en la consecución de estos ODS. Somos el principal motor de nuestra sociedad y los primeros interesados y responsables en velar por el desarrollo sostenible de nuestro planeta. Más aún en el sector vitivinícola, teniendo en cuenta su impacto económico, social y medioambiental.





## 6. COMPROMISOS - DESEMPEÑO SOCIAL



**Garantizar una vida sana y promover el bienestar en todas las edades es esencial para el desarrollo sostenible.**

- Cuidar la seguridad y salud de nuestros clientes a través de sistemas de calidad y seguridad alimentaria.
- Uniformes de trabajo, ropa de protección y ropa laboral cómodos para cada tipo de trabajo.
- Formación de trabajadores sobre salud y seguridad en el trabajo.



**Garantizar una educación inclusiva, equitativa y de calidad y promover oportunidades de aprendizaje durante toda la vida para todos**

- Formación de la plantilla de trabajo y a los socios de la cooperativa a través cursos, charlas...
- Visitas de colegios, universidades, centros de formación.
- Prácticas remuneradas.



**Lograr la igualdad entre los géneros y empoderar a todas las mujeres y niñas.**

- Prevenir y erradicar el acoso laboral.
- Elaboración de protocolos de actuación ante el acoso laboral.
- Medidas de conciliación de la vida personal y profesional.
- Garantizar el acceso de las mujeres a puestos directivos y de responsabilidad, en compromiso con la igualdad de género en la estructura de decisiones con un 70% de hombres y 30% de mujeres, así como una mujer en el puesto de dirección gerencia.



## 6. COMPROMISOS – DESEMPEÑO SOCIAL Y ECONÓMICO



**Promover el crecimiento económico inclusivo y sostenible, el empleo y el trabajo decente para todos.**

- Retorno que damos a nuestra red de proveedores locales, prioritariamente nuestra base social.
- Compromiso con los proveedores locales que nos lleva a solicitar diferentes ofertas en las compras que realizamos. Las adquisiciones de bienes y servicios existentes en la cooperativa se tienen en cuenta los proveedores locales. En igualdad de condiciones, apostamos por proveedores locales.
- Mejorar la satisfacción de los trabajadores (incentivos, cursos de formación, ingresos justos y actualizados según categorías).
- Favorecer la conciliación laboral .
- Medidas de conciliación de la vida personal y profesional.





## 6. COMPROMISOS - DESEMPEÑO AMBIENTAL



**Garantizar la disponibilidad de agua y su gestión sostenible y el saneamiento para todos.**

- El consumo de agua proviene de la red municipal.
- Se dispone de una planta depuradora de aguas residuales.
- Se realizan controles anuales de consumo (en m<sup>3</sup>) para conocer la evaluación de este indicador para adoptar medidas para su uso más eficiente. El consumo en 2022 ha sido de 12.415 m<sup>3</sup>.

3,336 litros por cada litro producido.



**Garantizar el acceso a una energía asequible, segura, sostenible y moderna.**

- Se lleva a cabo el control anual de consumo eléctrico y se adoptan mecanismos que favorecen el ahorro energético en el seno de la actividad. El consumo de electricidad de la red ha sido 890.074 kWh.
- Instalación de paneles fotovoltaicos que nos ayuda a aumentar considerablemente la proporción de energía renovable, y a reducir el consumo de electricidad de la red.
- La ratio de intensidad energética, que tiene en cuenta el combustible y la electricidad, es la siguiente:

0,238 kWh por cada litro producido.



## 6. COMPROMISOS- DESEMPEÑO AMBIENTAL



Lograr que las ciudades y los asentamientos humanos sean inclusivos, seguros, resilientes y sostenibles.

- Mantenemos un compromiso con el medio ambiente, reflejado en la intención de respetarlo en el diseño, la producción y la distribución de nuestros productos y servicios.
- La cooperativa no ha recibido sanción o multa por realizar prácticas cooperativas ambientalmente incorrectas, a causa del no cumplimiento de la legislación que nos afecta.
- Apostamos por trabajar en políticas de calidad orientadas a la mejora del respeto al medio ambiente, como es la **certificación V-LABEL** que nos permitió conseguir la certificación de los siguientes productos veganos:

- **Canforrales Alma - Verdejo**
- **Canforrales Chadornnay**
- **Canforrales Lucía - Airen**
- **Canforrales Rosado – Petit Verdot**
- **Canforrales Clásico - Tempranillo**
- **Canforrales Tinto Ecológico – Tempranillo- Syrah**
- **Canforrales Blanco Ecológico - Viognier**



Sello registrado reconocido internacionalmente para etiquetar los productos y servicios veganos y vegetarianos establecido en Suiza en 1996. Es una importante ayuda a la hora de tomar decisiones de compra y permite a los consumidores tomar decisiones seguras a la hora de adquirir productos de alimentación vegana y vegetariana.

- Se mantienen contratos con empresas externas (ALREVI, MOBEC, etc.) para la retirada de residuos. Algunos de los residuos son aptos para reciclar como por ejemplo cartón, plástico, vidrio y papel.
- El vidrio no sufre reutilización ya que se destina a la venta nacional e internacional y no se conoce su destino final hasta que no entra en la cartera de compra del consumidor.



## 6. COMPROMISOS – DESEMPEÑO AMBIENTAL



Promover el crecimiento económico inclusivo y sostenible, el empleo y el trabajo decente para todos.

- Garantizar unas condiciones de trabajo seguras, identificando peligros, evaluando riesgos e investigando incidentes.



Gestionar sosteniblemente los bosques, luchar contra la desertificación, detener e invertir la degradación de las tierras, detener la pérdida de biodiversidad.

- Viticultura sostenible.
- Viñedos ecológicos.





## 6. COMPROMISOS – DESEMPEÑO GOBERNANZA

### 9 INDUSTRIA, INNOVACIÓN E INFRAESTRUCTURA



#### **Construir infraestructuras resilientes, promover la industrialización sostenible y fomentar la innovación.**

- Sistema de Control de planta de embotellado.
- Sistema de control de entrada de uva.
- Inversiones en infraestructuras y maquinaria.
- Modernización de las instalaciones para favorecer a la accesibilidad.
- Digitalización de procesos.

### 12 PRODUCCIÓN Y CONSUMO RESPONSABLES



#### **Garantizar modalidades de consumo y producción sostenibles.**

- Apuesta por la economía circular y los productos locales o de km 0.
- Envases de cartón reciclado.



## 6. COMPROMISOS



### Siguiendo nuestra política social corporativa mantenemos un compromiso con:

- La obligación producir alimentos seguros, legales, auténticos y de calidad, siguiendo nuestro compromiso y mejora de la cultura de inocuidad alimentaria.
- Compromiso con un empeño en satisfacer y mejorar las expectativas de nuestros clientes, y el cumplimiento de requisitos del vino y sus Denominaciones de Origen, entre los que se encuentra los legales y reglamentarios.
- Compromiso con la sostenibilidad social, ambiental de gobernanza y económica.
- Compromiso ético y transparencia en nuestro comportamiento empresarial.
- Compromiso con el desarrollo de la actividad de forma respetuosa con el medio ambiente y con la protección del entorno.
- Compromiso con la salud, la seguridad y el desarrollo profesional y humano de los trabajadores, asegurando una formación y capacitación continua.
- Compromiso con el desarrollo social, la creación de valor y crecimiento y excelencia operacional.



### Siguiendo nuestra política social corporativa mantenemos un compromiso con:

- Colaboramos con agentes del sector, como la D.O. La Mancha.